

県内地域間比較分析機能

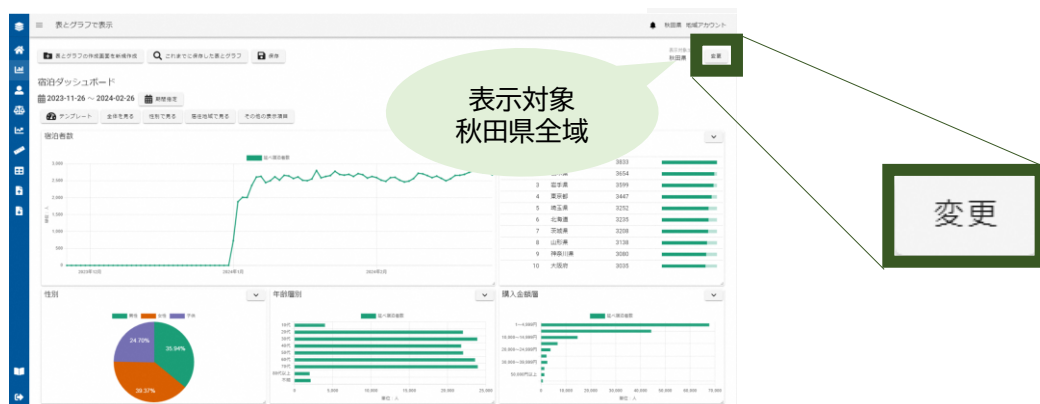
■ 機能概要

- ・ 宿泊データ分析システムに登録された宿泊データを県内の複数のエリアごとに集計。エリア集計データとして各エリアのデータを参照することを可能とする機能。

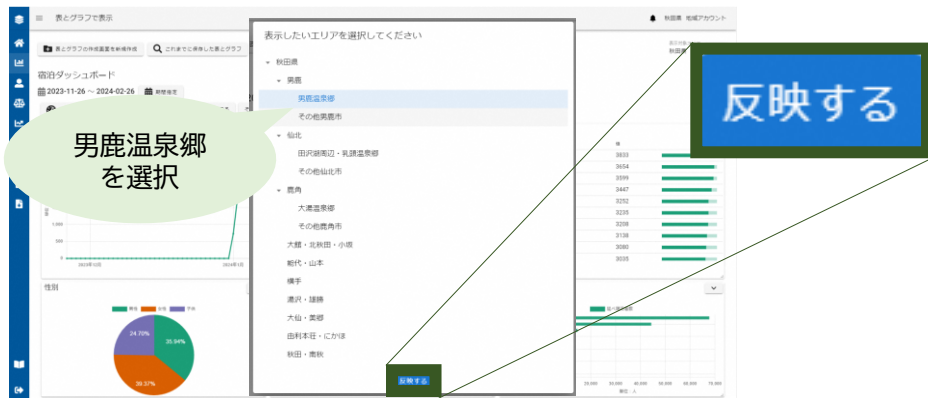
県内地域間比較分析機能 参照エリア変更手順

■ 概要（作業手順）

(1) 表とグラフで表示画面にて[変更]を押す



(2) 参照エリア選択が表示されるので、任意のエリアを選択後[反映する]を押す



(3) 選択したエリアのデータがダッシュボードに表示される

